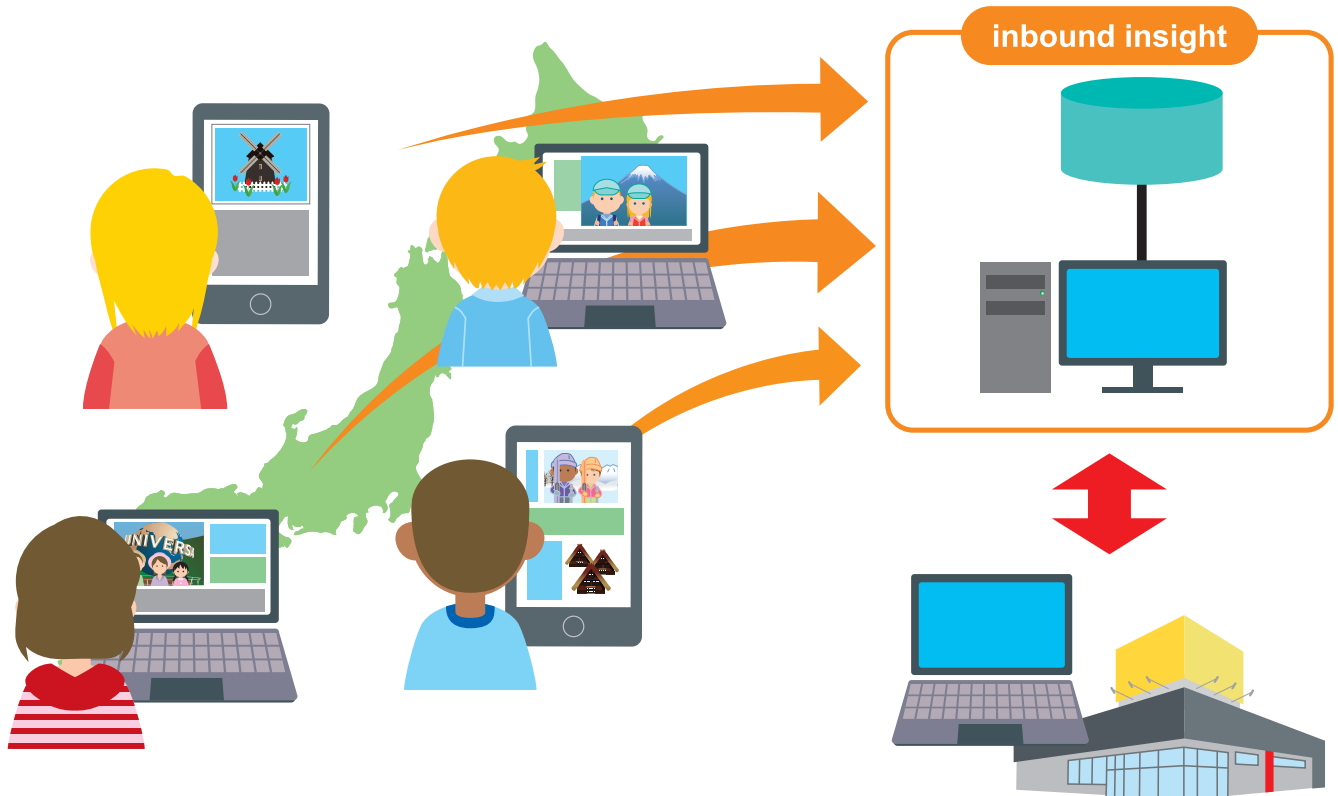


## 4 コラム：インバウンドサービス取り扱い企業紹介

51号に引き続き、インバウンドサービス提供会社の紹介第2弾をお届けします。今回は、訪日外国人のSNSの位置情報を元に行動分析が出来るサービスを展開している株式会社ナイトレイを紹介します。



### 1. どういうサービスかを端的に

inbound insight（インバウンドインサイト）は、訪日外国人動向の調査に特化したデータ解析サービスです。

「訪日外国人旅行者はどこで何をしているのか」という疑問を徹底的に解決し、インバウンドマーケティングの戦略立案から実行・検証プロセスまでをデータ提供でサポートします。

#### ■解析対象 SNS

Twitter, 新浪微博 (Sina Weibo)

#### ■解析対象国籍

中国、台湾、タイ、韓国、香港、フィリピン、インドネシア、インド、アメリカ、オーストラリア、シンガポール、イギリス、スペイン、フランス、マレーシア

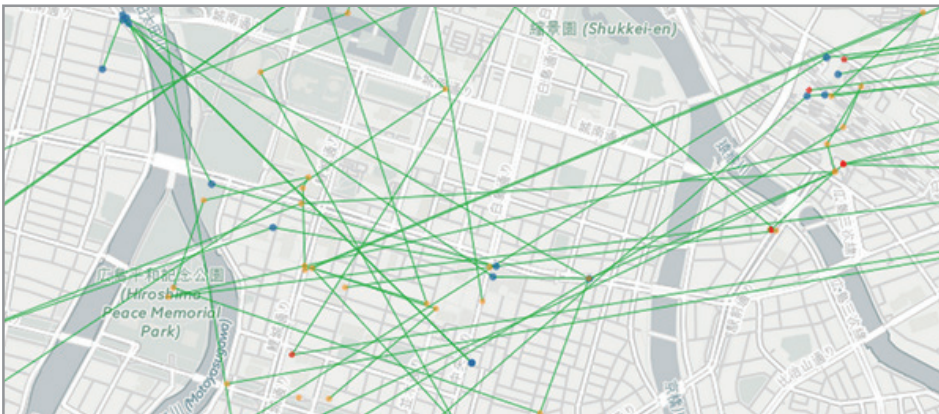
## 2. どういう点が特徴的なのか

以下の5つの機能があり、それぞれで定性+定量データを提供します。

### ■PRO プラン

SNS 解析 (Twitter、weibo) により月間約 22,000 人の訪日外国人の詳細動向をリアルタイムで解析することが可能です。

15ヶ国の国籍に対応し、クチコミや投稿写真、周遊ルートや人気施設ランキングなど訪日外国人の動向を幅広く解析して提供します。



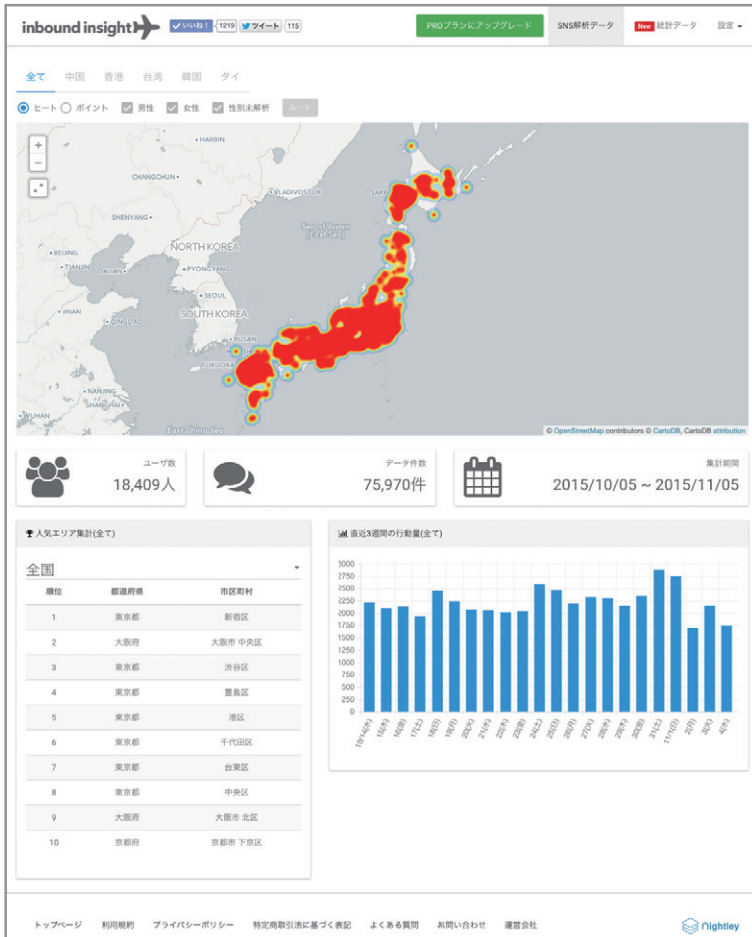
人気施設ランキング (5956施設)

国籍: 全ての国籍 (15カ国) | 都道府県: 全国

順位	施設名	人気度	都道府県	市区町村
1	浅草	★★★★	東京都	台東区
2	ユニバーサル・スタジオ・ジャパン	★★★★	大阪府	大阪市 此花区
3	東京ディズニーランド	★★★★	千葉県	浦安市
4	成田国際空港	★★★★	千葉県	成田市
5	富士山	★★★★	山梨県	南都留郡 鳴沢村
6	関西国際空港	★★★★	大阪府	泉南郡 田尻町
7	東京国際空港	★★★★	東京都	大田区
8	大阪城	★★★★	大阪府	大阪市 中央区

### ■無料プラン

PROプランと同様のデータから、ヒートマップのみを提供するプランです。日本中で訪日外国人の訪問量を可視化しています。



### ■統計データプラン

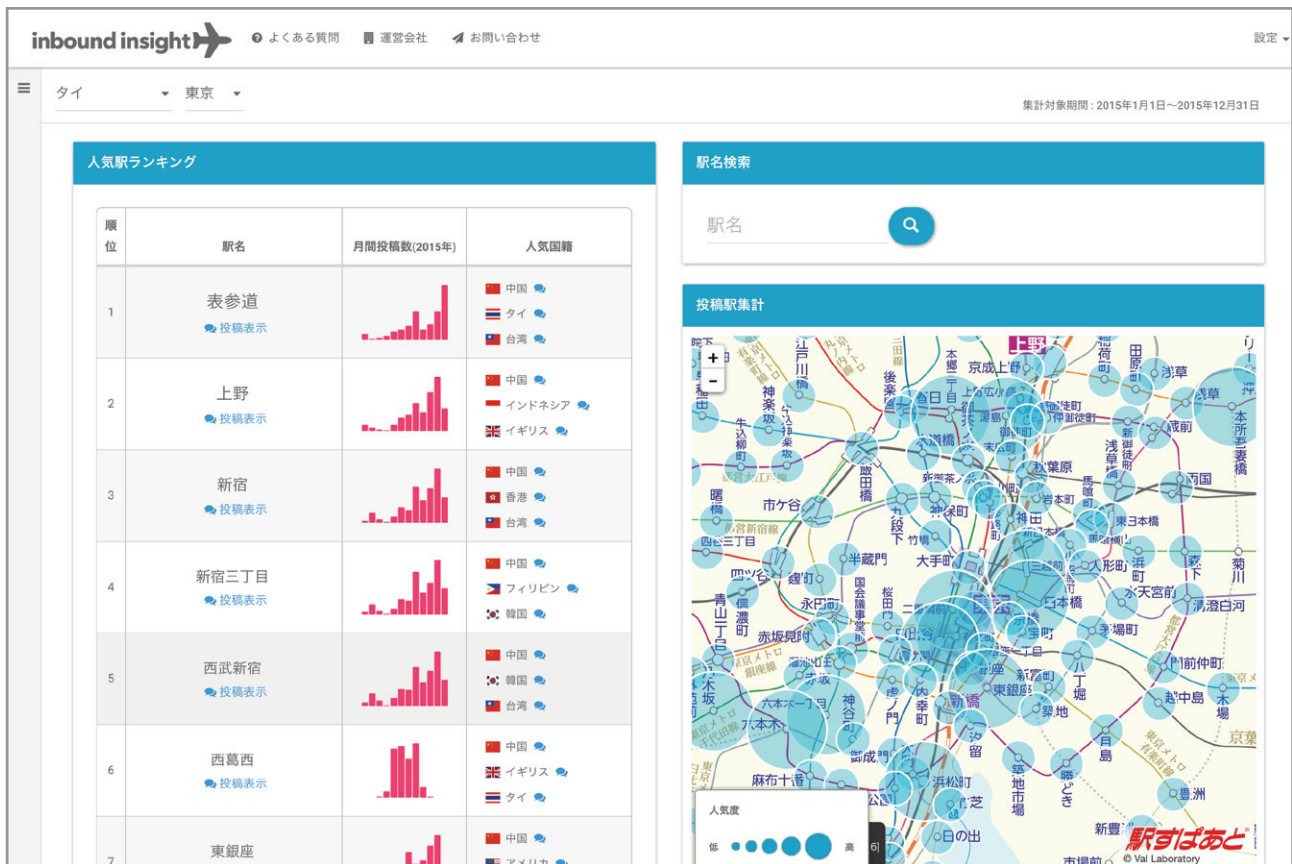
NTT ドコモのモバイル空間統計による訪日外国人統計データを定額で参照可能なプランです。

### ■訪日消費データプラン

約 7000 万泊に及ぶ訪日外国人の国内宿泊実績データを基に、15ヶ国の国籍に対応し、市区町村別に国籍ごとの消費した金額を表示することが出来ます。

### ■駅データプラン

独自解析した SNS 解析データを駅単位で集計し、15ヶ国の訪日外国人の滞在場所データを駅ランキング形式で提供します。



### 3. 使用者にどういう利便性・恩恵があるのか

より効率的かつ戦略的なインバウンド対策の実行が可能になります。

インバウンドマーケティングの戦略立案から実行・検証プロセスで強力なエビデンスデータとして利用できるため、クライアントへのサービス提案や社内提案の際に圧倒的に説得力が出ます。

図解中国トレンド Express では、今後も様々なインバウンドサービス取り扱い企業をご紹介していきたいと思えます。